



**TERNA**  
**SRM- Aste On Line**

**Manuale Fornitore**

## Indice dei contenuti

<b>INDICE DEI CONTENUTI .....</b>	<b>2</b>
<b>INDICE DELLE FIGURE.....</b>	<b>3</b>
<b>INDICE DELLE TABELLE .....</b>	<b>3</b>
<b>1. INTRODUZIONE .....</b>	<b>4</b>
1.1. GENERALITÀ.....	4
1.2. SCOPO E CAMPO DI APPLICAZIONE .....	4
1.3. ORGANIZZAZIONE DEL DOCUMENTO .....	4
<b>2. ACCESSO AL SISTEMA.....</b>	<b>5</b>
2.1. IMPOSTAZIONI RACCOMANDATE .....	5
2.1.1 IMPOSTAZIONI PANNELLO DI CONTROLLO .....	5
2.1.2 IMPOSTAZIONI DEL BROWSER .....	7
2.1.3 VERIFICHE SULLA SCHERMATA DI ACCESSO .....	9
2.1.4 IMPOSTAZIONI PER INTERNET EXPLORER 8 .....	10
2.2. PRIMO ACCESSO: IDENTIFICAZIONE .....	11
2.3. CASO : DATA DI INIZIO ASTA NON ANCORA RAGGIUNTA .....	12
2.4. CASO : DATA DI INIZIO ASTA RAGGIUNTA .....	13
<b>3. PARTECIPAZIONE ALL'ASTA.....</b>	<b>17</b>
3.1. COLLEGAMENTO ALL' APPLICAZIONE <i>LIVE AUCTION</i> .....	17
3.2. PRESENTAZIONE OFFERTA .....	20

## Indice delle figure

Figura 1: Pannello di controllo .....	5
Figura 2: Pannello di controllo JAVA.....	6
Figura 3: Impostazioni di rete.....	6
Figura 4: Opzioni Internet .....	7
Figura 5: Livello personalizzato .....	7
Figura 6: Impostazioni script.....	8
Figura 7: Pagina di certificato .....	9
Figura 8: Schermata di accesso .....	9
Figura 9: Impostazione di IE 8 .....	10
Figura 10: Schermata di accesso .....	11
Figura 11: Modifica password.....	12
Figura 12: Transazione Elaborare Offerta.....	12
Figura 13: Informazioni identificative dell'asta.....	13
Figura 14: Transazione Elaborare Offerta.....	13
Figura 15: Asta attiva .....	14
Figura 16: Dati generali - dati di base .....	14
Figura 17: Dati generali - Informazioni acquirenti.....	15
Figura 18: Download allegati .....	15
Figura 19: Dati di posizione .....	16
Figura 20: Collegamento <i>Live Auction</i> - 1 .....	17
Figura 21: Collegamento <i>Live Auction</i> - 2 .....	17
Figura 22: Consenso a condizioni di partecipazione.....	18
Figura 23: Interfaccia <i>Live Auction</i> - informazioni principali.....	19
Figura 24: Invio messaggi .....	19
Figura 25: Presentare Offerta .....	20
Figura 26: Conferma Offerta.....	20
Figura 27: Diagrammi asta .....	20
Figura 28: Tabella storico offerte .....	21
Figura 29: Riepilogo posizione .....	21

## Indice delle tabelle

# 1. Introduzione

## 1.1. Generalità

Il presente documento è un manuale a supporto dei fornitori invitati alle aste on line TERNA.

## 1.2. Scopo e Campo di Applicazione

Il presente documento si pone come obiettivo quello di indicare puntualmente i passi necessari che i fornitori dovranno seguire per collegarsi al sistema SRM, partecipare alle aste a cui sono stati invitati e inoltrare offerte.

## 1.3. Organizzazione del documento

- Il capitolo 1 (*Introduzione*) illustra le caratteristiche generali dell'oggetto del documento, nonché lo scopo e la sua organizzazione strutturale.
- Dal capitolo 2 in poi vengono indicate le attività dei fornitori.

## 2. Accesso al sistema

Il fornitore dovrà accedere al sistema SRM collegandosi all'indirizzo <https://srm.terna.it/BBPStart> , presente nella mail di invito all'asta.

Ulteriori informazioni sull'utilizzo del sistema di aste on line SRM Sourcing sono disponibili nel sito [www.terna.it](http://www.terna.it) , alla sezione "Azienda"->"E-Procurement" selezionando la voce "Info" della sezione "Gare on line".

### 2.1. Impostazioni raccomandate

Si segnala che per la partecipazione alle aste (Live auction) è necessario aggiornare sulla postazione che sarà utilizzata per partecipare alla gara il componente JAVA disponibile al link

[http://www.java.com/it/download/windows\\_ie.jsp?locale=it&host=www.java.com:80&bhcp=1](http://www.java.com/it/download/windows_ie.jsp?locale=it&host=www.java.com:80&bhcp=1)

Di seguito vengono descritte le opportune verifiche da effettuare per il corretto funzionamento dell'applicazione.

#### 2.1.1 Impostazioni pannello di controllo

Selezionare nella finestra del Pannello di controllo l'icona relativa all'applicazione JAVA facendo doppio click

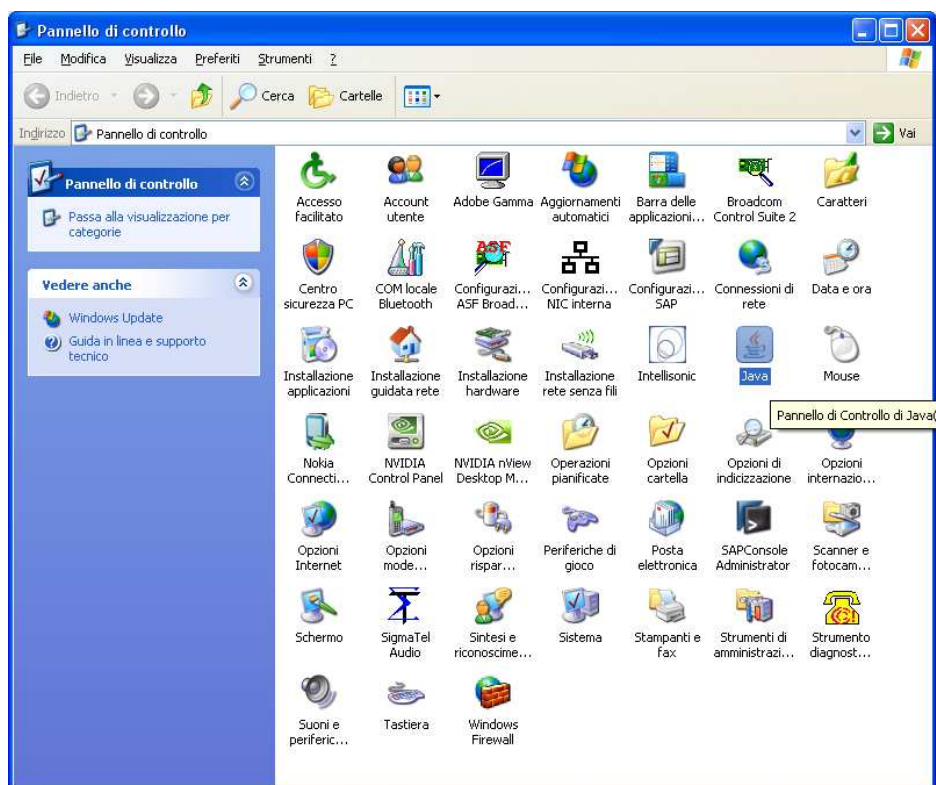
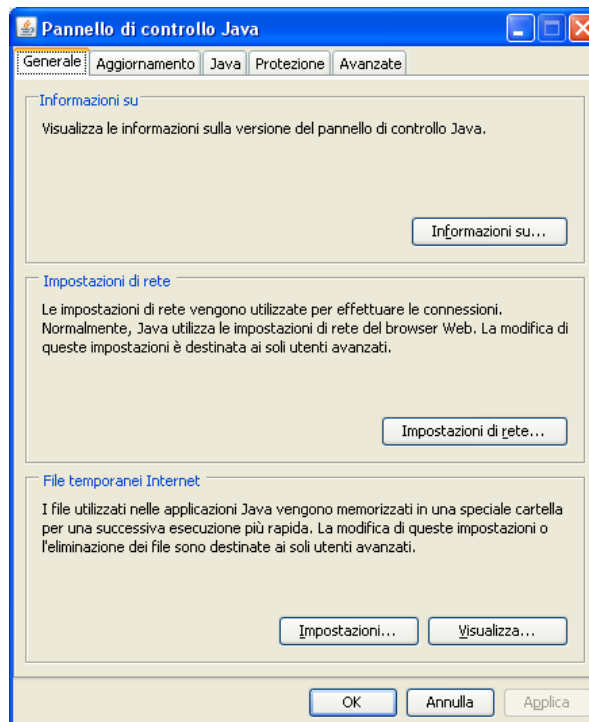


Figura 1: Pannello di controllo

La finestra associata è la seguente. Cliccare su **Impostazioni di rete**



**Figura 2: Pannello di controllo JAVA**

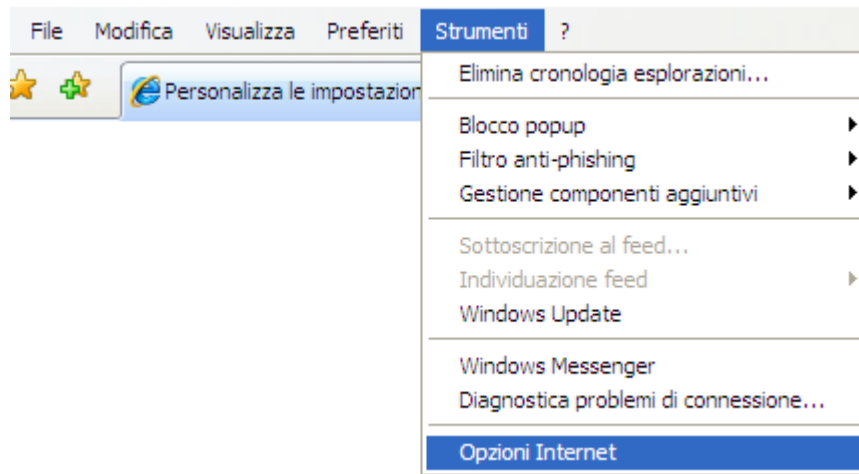
Verificare che l'impostazione "Usa impostazioni del browser" sia valorizzata.



**Figura 3: Impostazioni di rete**

## 2.1.2 Impostazioni del browser

Se si usa Microsoft Internet Explorer selezionare nella barra del menù il seguente percorso: *Opzioni* → *Strumenti* → *Opzioni Internet*



**Figura 4: Opzioni Internet**

Cliccare sulla tab. **Protezione**, selezionare l'area **Internet** e cliccare sul tasto **Livello personalizzato**



**Figura 5: Livello personalizzato**

Scorrere la barra laterale della finestra e verificare che le impostazioni presenti sotto il ramo **Esecuzione script** siano impostate su valore “Attiva”

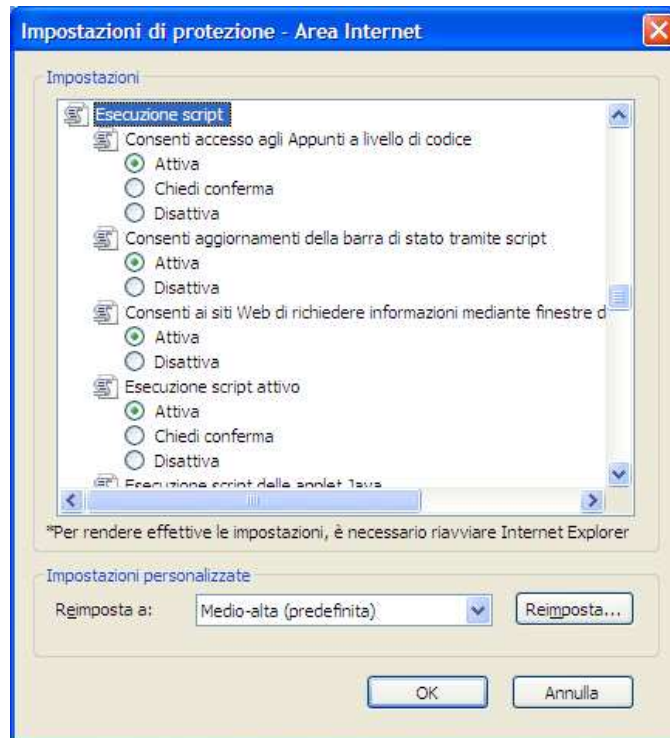


Figura 6: Impostazioni script

### 2.1.3 Verifiche sulla schermata di accesso

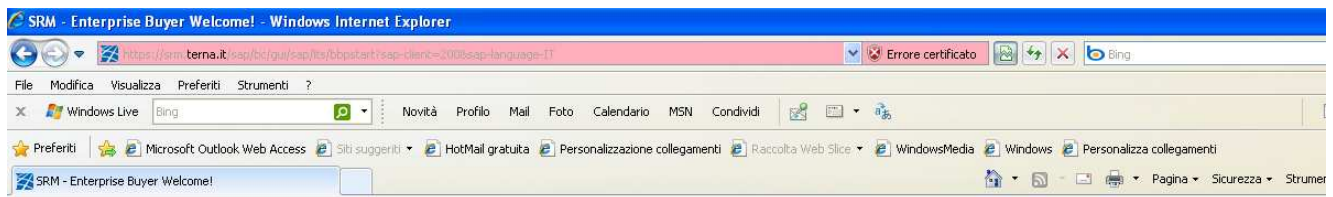
Il fornitore dovrà accedere al sistema SRM collegandosi all'indirizzo <https://srm.terna.it/BBPStart> .

Nel caso il browser mostri la pagina sottostante, cliccare su “Continuare con il sito Web ...”.



**Figura 7: Pagina di certificato**

La schermata di accesso che verrà visualizzata sarà la seguente:



**Figura 8: Schermata di accesso**

### 2.1.4 Impostazioni per Internet Explorer 8

In caso di browser Internet Explorer 8 effettuare l'accesso al portale <https://srm.terna.it/BBPStart> in modalità di compatibilità. Nello specifico effettuare la seguente operazione:

Cliccare, prima di inserire le credenziali di accesso, sull'icona compatibilità, indicata nell'immagine successiva. La modalità di compatibilità deve essere attivata una sola volta, infatti cliccando successivamente sullo stesso tasto si andrebbe a disattivare la modalità di compatibilità.

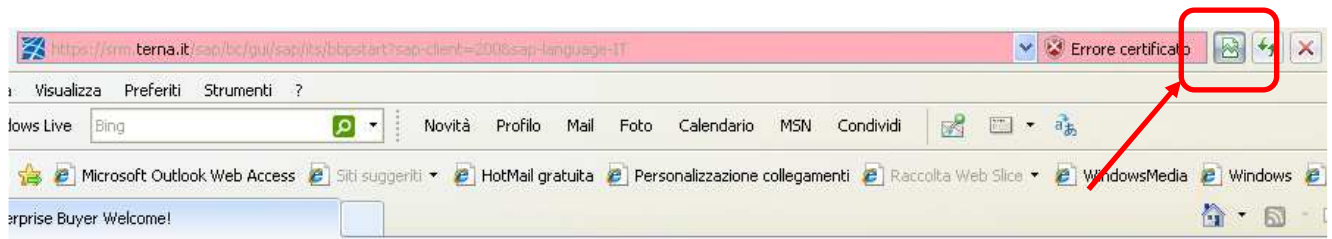


Figura 9: Impostazione di IE 8

## 2.2. Primo accesso: Identificazione

Indicare l'utenza e la password iniziale e cliccare sul tasto "Logon". Tali credenziali verranno fornite separatamente in due e-mail distinte.

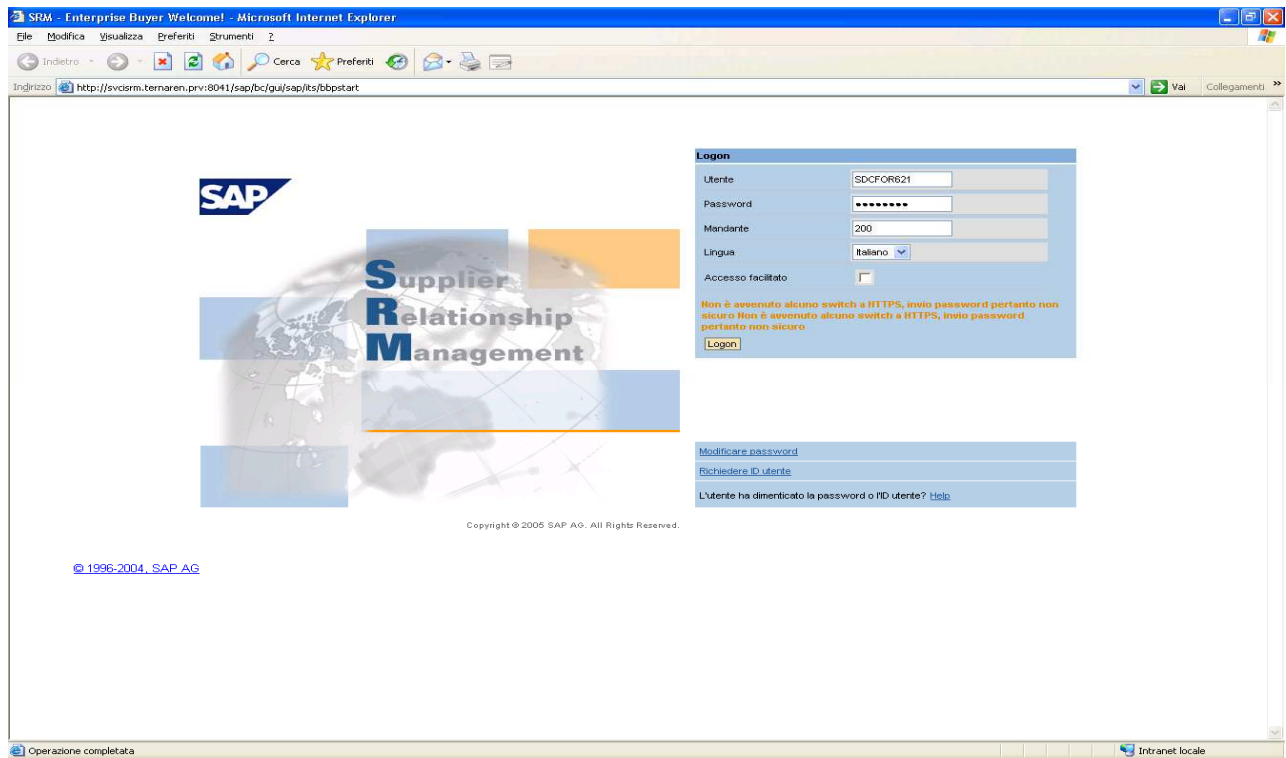
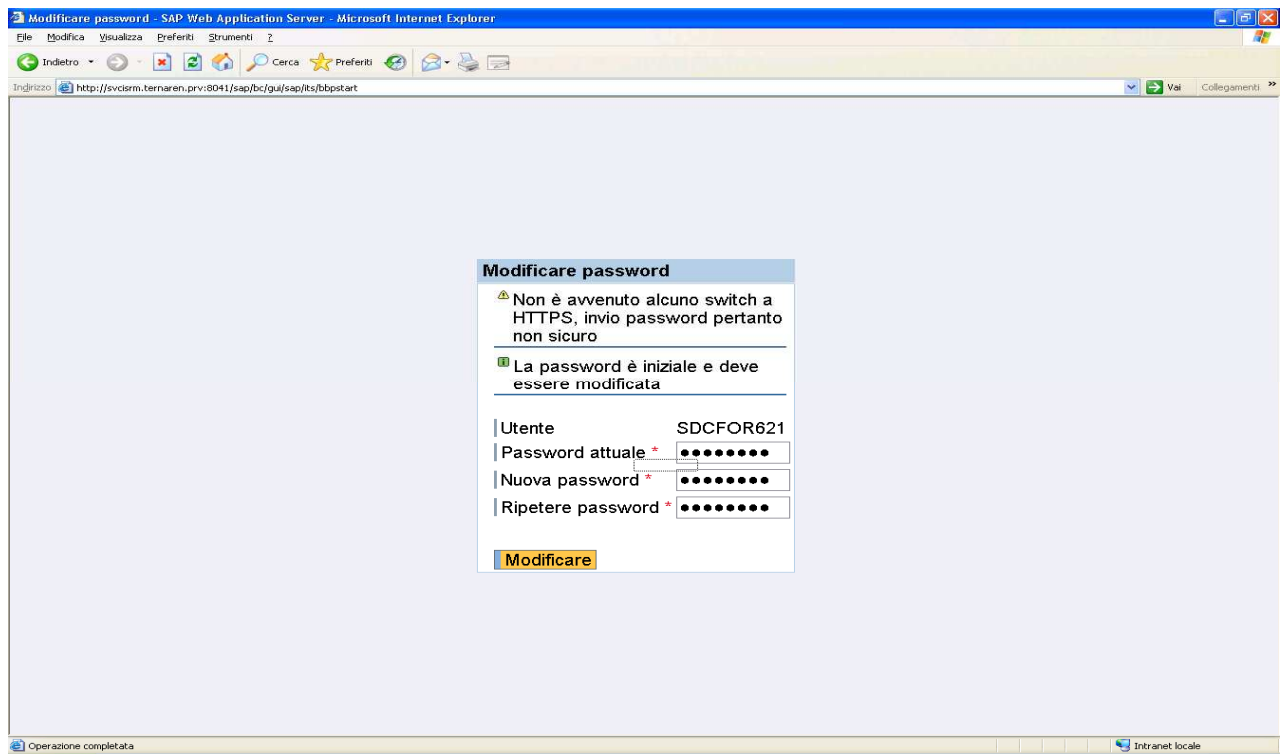


Figura 10: Schermata di accesso

Al primo accesso verrà richiesta la personalizzazione della password iniziale. Indicare pertanto la password iniziale e di seguito la password personalizzata, infine cliccare su "Modificare"



**Figura 11: Modifica password**

Gli accessi successivi al portale potranno essere eseguiti indicando la stessa utenza e la password personalizzata.

### 2.3. Caso : Data di inizio asta non ancora raggiunta

Cliccare sul menù “Elaborare Offerta”



**Figura 12: Transazione Elaborare Offerta**

Verranno mostrate le informazioni identificative dell'asta.



**Figura 13: Informazioni identificative dell'asta**

Non è possibile visualizzare ulteriori dettagli. Cliccando infatti sul numero dell'asta, il sistema non consente l'accesso alla schermate successive.



#### 2.4. Caso : Data di inizio asta raggiunta

Cliccare sul menù “Elaborare Offerta”



**Figura 14: Transazione Elaborare Offerta**

Al raggiungimento della data di inizio, l'asta sarà attiva. Il conseguimento di questo stato sarà identificato dalla colonna Stato offerta pari ad Asta in corso! e dall'icona "martelletto" attiva.

Sarà possibile:

1. Visualizzare l'asta nel dettaglio, cliccando sul numero dell'asta
  - Nella tab. Dati generali sono presenti le informazioni relativi alla data di inizio e fine della gara e la divisa utilizzata ( Fig. 7). Cliccando su "Informazioni acquirente" ( Fig. 8) è possibile effettuare il download di eventuali file allegati (Fig.9).
  - Nella tab. Dati di Posizione sono presenti le informazioni relative all'oggetto di asta, con il prezzo di base e il ribasso minimo consentito (Fig.10).

2. Partecipare all'asta



Figura 15: Asta attiva



Figura 16: Dati generali - dati di base

**Dati generali** | **Dati posizione**

**Dati di base** | **Informazioni acquirente** | **Partner/indirizzo di consegna**

Controllare le indicazioni relative alla propria offerta

**Testi**

Per visualizzare / elaborare i testi, fare clic sul tipo di testo corrispondente

**Riepilogo testo**

Categoria testo	Anteprima testo (60 car.)
Cond. di partecipazione	condizioni di partecipazione
Descrizione Asta	gara per la fornitura di materiale elettrico
Testo per MAIL MODIFICA Asta	
Testo per MAIL ATTIVAZION Asta	
Testo per MAIL PUBBLICAZI Asta	

Cond. di partecipazione

condizioni di partecipazione

Area Testi

**Allegati**

**Riepilogo allegati**

	Descrizione	Categoria	Vers.	Agente	Tp.	Dim. file (Kb)	Autore mod.	Data mod.
<input type="radio"/>	3-30-1-2008	Allegato standard	1		pdf	55	ASTE_RESPONS	24.06.2009 15:42:21

Figura 17: Dati generali - Informazioni acquirenti

SRM - Enterprise Buyer - Microsoft Internet Explorer

File Modifica Visualizza Preferiti Strumenti ?

Indirizzo http://svcsrm.ternaren.priv:8041/sap/bc/gui/sap/its/tbbspstart?sap-client=2008&sap-language=IT

**mySAP SRM** Pagina iniziale | Help | Logout

**Visualizzare Offerta impresa**

Elaborare offerta **Parcheggiare** **Modificare** **Anteprima** Asta in diretta | Indietro alla videata iniziale

**Offerta impresa: Nome** asta prova 24.06.2009 **Numero** 0000000791

**Dati generali** | **Dati posizione**

**Dati di base** | **Informazioni acquirente** | **Partner/indirizzo di consegna**

Controllare le indicazioni relative alla propria offerta

**Testi**

Per visualizzare / elaborare i testi, fare clic sul t

**Riepilogo testo**

Categoria testo	Anteprima te
Cond. di partecipazione	condizioni d
Descrizione Asta	gara per la f
Testo per MAIL MODIFICA Asta	
Testo per MAIL ATTIVAZION Asta	
Testo per MAIL PUBBLICAZI Asta	

Cond. di partecipazione

condizioni

**Allegati**

**Riepilogo allegati**

	Descrizione	Categoria	Vers.
<input type="radio"/>	3-30-1-2008	Allegato standard	1

Download del file

Salvataggio: 3-30-1-2008.pdf da svcsrm.ternaren.priv

Tempo residuo stimato:

Scarica in:

Velocità di trasferimento:

Chiudi la finestra di dia

Salva con nome

Salva in: Desktop

Nome file: 3-30-1-2008.pdf

Salva come: Adobe Acrobat Document

Salva Annulla

Intranet locale

Figura 18: Download allegati

Visualizzare Offerta impresa

[Parcheggiare](#) [Modificare](#) [Anteprima](#)

[Asta in diretta](#) | [Indietro alla videata iniziale](#)

Offerta impresa: Nome asta prova 24.06.2009 Numero 0000000792

[Dati generali](#) [Dati posizione](#)

Vis. documenti

Riepilogo posizioni

Cercare posizione

Posizione	Descrizione	Tipo di posizione	Categoria prodotto	Quantità	Allegati (Acquirente/utente)	Appunti (Acquirente/utente)	Prezzo iniziale	Richiesto	Attività
1	fornitura generica	Materiale		1 Pezzo	0 / 0	2 / 0	1.000.000,00 EUR	II	

Legenda : Visualizzare dettagli posizione Mod. prezzo

Tab

Figura 19: Dati di posizione

## 3. Partecipazione all'asta

### 3.1. Collegamento all'applicazione *Live Auction*

Per partecipare all'asta è necessario accedere all'applicazione *Live Auction*. È possibile collegarsi all'applicazione in due modi:

- Cliccando sull'icona “martelletto” presente nella schermata iniziale ( Fig. 11)
- Cliccando sul link “Asta in diretta” presente nella schermata di dettaglio dell'asta (Fig.12)

(È opportuno aggiornare costantemente il sistema al raggiungimento della data di inizio asta cliccando sul menù “Elaborare offerta” per far attivare per l'aggiornamento dello stato dell'asta)



mySAP SRM Pagina iniziale | Help | Logout SAP

**Elaborare offerta**

Elaborare offerta

Cercare appalti e aste

Numero del documento  Nome  Stato  Da me elaborato dal

Suggerimento: Fare clic sull'icona nella colonna azioni o navigare al riepilogo offerte, facendo clic sul numero di offerte

Risultato ricerca: 1 Risultati

Numero	Nome	Num Gara	Tip	Data inizio	Data fine	Stato offerta	CIG	Azione
792	asta prova 24.06.2009	8647	Offerta impresa	24.06.2009 16:50:00	24.06.2009 17:20:00	Asta in corso!	cig0406200	

Legenda: Visualizzare offerta Creare offerta Visualizzare asta Modificare offerta Cancellare offerta

Figura 20: Collegamento *Live Auction* - 1



**Visualizzare Offerta impresa**

| Indietro all:

Offerta impresa: Nome asta prova 24.06.2009 Numero 792

|  |

Controllare le indicazioni relative alla propria offerta

Fuso orario CET

Data inizio 24.06.2009 16:50:00

Data fine 24.06.2009 17:20:00

Divisa EUR Euro (divisa UME)

Figura 21: Collegamento *Live Auction* - 2

La partecipazione all'asta è vincolata al consenso di eventuali condizioni di partecipazione.



**Figura 22: Consenso a condizioni di partecipazione**

Nell'interfaccia del *Live Auction*, sarà possibile visualizzare diverse informazioni (Fig.14), in particolare:

- il tempo rimanente per la presentazione delle offerte (14a);
- il prezzo iniziale a base d'asta (14b);
- ribasso minimo (14c)
- l'offerta del fornitore stesso (14d);
- l'offerta migliore (14e);
- la prossima offerta minima, che potrà essere inoltrata sarà solo inferiore al valore derivante dalla migliore offerta decurtata dalla riduzione (14f);
- eventuali messaggi di chat e sistema: i concorrenti potranno comunicare con il buyer e viceversa tramite l'invio di messaggi (15a) che compariranno poi nell'area preposta cliccando su Invio (15b).

File Modifica Visualizza Preferiti Strumenti ?

### Live Auction Cockpit

Nome: asta prova 25.06.2009  
 Numero: 000000793  
 Divisa: EUR  
 Profilo regola: Asta d'acquisto con lotto totale, qtà. totale, offerta d'asta anonima  
 Descrizione: gara per la fornitura di materiale elettrico

Richiedente: ASTE\_RESPONS ASTE\_RESPONS  
 Data inizio: 25/06/2009 15.15.00 CEST  
 Data fine: 25/06/2009 17.40.00 CEST  
 Tempo rimanente: 02:20:25 (Attivo)

N.	Descrizione	Quantità	Unità	Unità di prezzo	Prezzo iniziale	Riduzione	La mia offerta	Il valore della mia offerta	Migliore offerta	Prossima offerta	Offerta
1	fornitura generica	1	Pezzo	1	1.000.000,00	10.000,00	990.000,00	990.000,00	990.000,00	990.000,00	

Valore totale della mia offerta: 990.000,00    Valore totale offerta: -    [Presentare]

Impresa	Offerente	Prezzo offerta	Data dell'offerta
NFORNITORE_2	DNfornitore_2 DCfornitore_2	990.000,00	25/06/2009 15:19:23 CEST
		1.000.000,00	25/06/2009 15:19:10 CEST

14b, 14c, 14d, 14e, 14f, 14a

Figura 23: Interfaccia Live Auction - informazioni principali

Benvenuto DNfornitore\_2DCfornitore\_2 Live Auction Cockpit - Microsoft Internet Explorer

File Modifica Visualizza Preferiti Strumenti ?

### Live Auction Cockpit

Nome: asta prova 25.06.2009  
 Numero: 000000793  
 Divisa: EUR  
 Profilo regola: Asta d'acquisto con lotto totale, qtà. totale, offerta d'asta anonima  
 Descrizione: gara per la fornitura di materiale elettrico

Richiedente: ASTE\_RESPONS ASTE\_RESPONS  
 Data inizio: 25/06/2009 15.15.00 CEST  
 Data fine: 25/06/2009 17.40.00 CEST  
 Tempo rimanente: 02:18:01 (Attivo)

N.	Descrizione	Quantità	Unità	Unità di prezzo	Prezzo iniziale	Riduzione	La mia offerta	Il valore della mia offerta	Migliore offerta	Prossima offerta	Offerta
1	fornitura generica	1	Pezzo	1	1.000.000,00	10.000,00	990.000,00	990.000,00	990.000,00	990.000,00	

Valore totale della mia offerta: 990.000,00    Valore totale offerta: -    [Presentare]

Impresa	Offerente	Prezzo offerta	Data dell'offerta
NFORNITORE_2	DNfornitore_2 DCfornitore_2	990.000,00	25/06/2009 15:19:23 CEST
		1.000.000,00	25/06/2009 15:19:10 CEST

15b, 15a

Stato dell'acquirente Offline     Visualizzare timestamp    Tutti i messaggi

[Sistema] E' stata presentata l'offerta per la posizione 1

[Inviare]

Figura 24: Invio messaggi

### 3.2. Presentazione offerta

Per la presentazione dell'offerta occorre compilare l'apposito campo "offerta" (Fig.16- 16a) con il valore effettivo, quindi cliccare sul pulsante "Presentare" (Fig.16- 16b). Il sistema in automatico chiederà la conferma dell'offerta presentata in un'ulteriore finestra (Fig.17).



Figura 25: Presentare Offerta

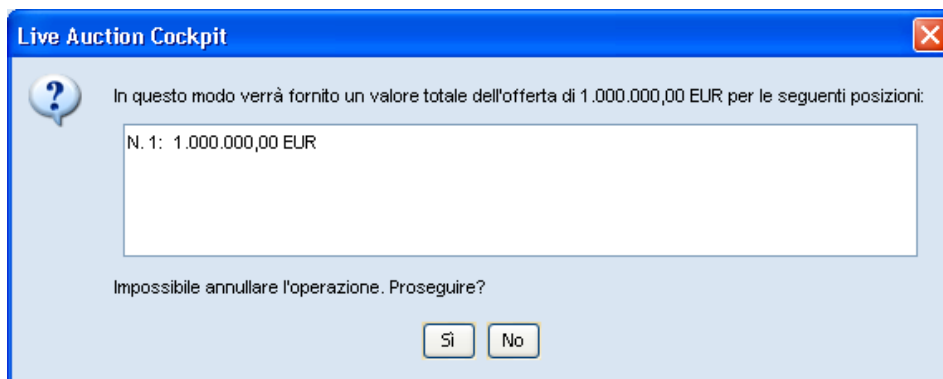


Figura 26: Conferma Offerta

È possibile inoltre visualizzare l'andamento dell'asta sotto forma di diagrammi (Fig.18) e di tabella "storico" (Fig.19), oltre a visualizzare il dettaglio della posizione interessata (Fig.20).

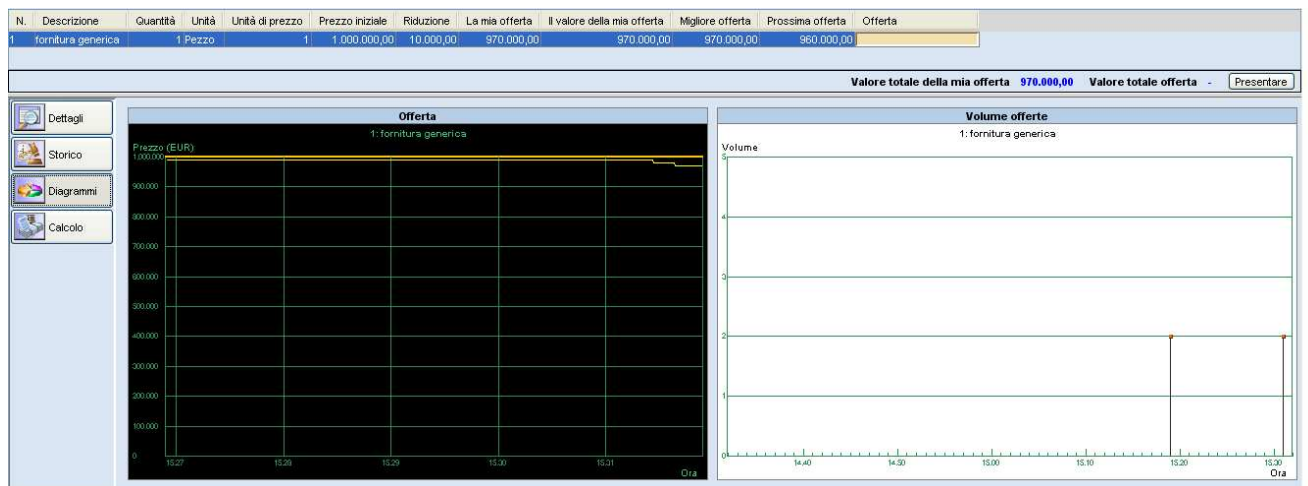


Figura 27: Diagrammi asta

N.	Descrizione	Quantità	Unità	Unità di prezzo	Prezzo iniziale	Riduzione	La mia offerta	Il valore della mia offerta	Migliore offerta	Prossima offerta	Offerta
1	fornitura generica	1	Pezzo	1	1.000.000,00	10.000,00	970.000,00	970.000,00	970.000,00	960.000,00	

**Valore totale della mia offerta 970.000,00** Valore totale offerta -

Impresa	Offerente	Prezzo offerta	Data dell'offerta
INFORNITORE_2	DNfornitore_2 DCfornitore_2	970.000,00	25/06/2009 15.31.38 CEST
INFORNITORE_2	DNfornitore_2 DCfornitore_2	960.000,00	25/06/2009 15.31.26 CEST
INFORNITORE_2	DNfornitore_2 DCfornitore_2	990.000,00	25/06/2009 15.19.23 CEST
INFORNITORE_2	DNfornitore_2 DCfornitore_2	1.000.000,00	25/06/2009 15.19.10 CEST

Figura 28: Tabella storico offerte

N.	Descrizione	Quantità	Unità	Unità di prezzo	Prezzo iniziale	Riduzione	La mia offerta	Il valore della mia offerta	Migliore offerta	Prossi
1	fornitura generica	1	Pezzo	1	1.000.000,00	10.000,00	990.000,00	990.000,00	990.000,00	

<b>Dettagli</b>	N.	1
<b>Storico</b>	Descrizione	fornitura generica
<b>Diagrammi</b>	Quantità	1
<b>Calcolo</b>	Unità	Pezzo
	Unità di prezzo	1
	Divisa	EUR
	Prezzo iniziale	1.000.000,00
	Riduzione	10.000,00
	Testo fornitore	

Figura 29: Riepilogo posizione